

# Násobení a dělení dvojmístným číslem

## 1 Pripomeň si

$13 \cdot 9 =$	$7 \cdot 25 =$	$8 \cdot 46 =$	$348 : 6 =$	$900 : 5 =$
$24 \cdot 7 =$	$32 \cdot 6 =$	$5 \cdot 19 =$	$427 : 7 =$	$750 : 3 =$
$35 \cdot 4 =$	$29 \cdot 8 =$	$6 \cdot 94 =$	$828 : 9 =$	$945 : 3 =$

## 2 Ve kterých příkladech udělal Pavel chybu? Najdi je a oprav.

$\begin{array}{r} 3\ 074\ 527 \\ \cdot 34 \\ \hline 104\ 633\ 918 \end{array}$	$\begin{array}{r} 696\ 852 \\ \cdot 98 \\ \hline 68\ 291\ 496 \end{array}$	$\begin{array}{r} 5\ 274\ 105 \\ \cdot 28 \\ \hline 147\ 674\ 940 \end{array}$	$\begin{array}{r} 12\ 567\ 893 \\ \cdot 32 \\ \hline 402\ 192\ 576 \end{array}$	$\begin{array}{r} 9\ 874\ 113 \\ \cdot 54 \\ \hline 533\ 202\ 102 \end{array}$
--	--	--	---	--

## 3 Vypočítej a výsledek zaokrouhli na miliony a stamiliony.

$3\ 485\ 721 \cdot 24 =$      $8\ 963\ 785 \cdot 52 =$      $28\ 963\ 178 \cdot 15 =$      $11\ 524\ 036 \cdot 37 =$

## 4 Dopln chybějící činitele.

*Uzor:*  $18\ 000\ 000 : \square = 6\ 000\ 000$ ,  $18\ 000\ 000 : 6\ 000\ 000 = 3$   
*chybějící činitel*

$72\ 000\ 000 : \square = 6\ 000\ 000$      $60\ 000\ 000 : \square = 5\ 000\ 000$   
 $52\ 000\ 000 : \square = 4\ 000\ 000$      $64\ 000\ 000 : \square = 4\ 000\ 000$   
 $88\ 000\ 000 : \square = 8\ 000\ 000$      $34\ 000\ 000 : \square = 2\ 000\ 000$

## 5 Vlaková souprava s 16 vagony převážela nová auta. Na jednom vagoně bylo naloženo celkem 6 aut.

- Vypočítej celkovou hmotnost převážených aut, když jedno auto vážilo 1 960 kg.
- Jedno auto se bude prodávat za 378 000 Kč. Za jakou částku se auta prodají?

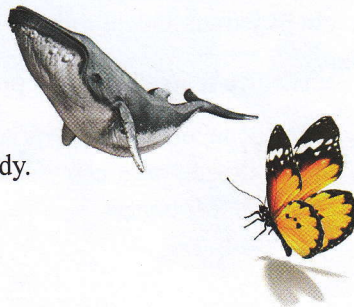


## 6 Výsledek nejprve odhadni a poté vypočítej. Proved' zkoušku.

$249\ 655\ 710 : 51 =$      $79\ 953\ 906 : 39 =$      $18\ 633\ 251 : 92 =$   
 $346\ 184\ 205 : 68 =$      $28\ 504\ 307 : 47 =$      $24\ 178\ 954 : 84 =$   
 $599\ 854\ 201 : 75 =$      $39\ 405\ 201 : 27 =$      $34\ 654\ 908 : 45 =$

## 7 Vypočítáš-li správně příklady, dozvíš se zajímavosti ze světa zvířat.

- Plejtvak obrovský se živí koryši. Kolik jich denně přibližně sní?  
 $87\ 051\ 924 : 12 + 32\ 745\ 673 =$
- Motýli jsou rozšířeni po celém světě kromě Antarktidy. Kolik druhů přibližně má jejich řád?  
 $56\ 245\ 150 : 25 - 2\ 069\ 806 =$



## 8 Vypočítej pří

$9\ 322\ 217$   
 $39\ 323\ 416$   
13    15  
M    U

## 9 Vypočítej pří

$22\ 863\ 456$   
 $220\ 114$

## 10 Vypočítej pří

$2\ 000\ 04$   
 $8\ 100\ 01$   
 $99\ 000\ 01$   
 $36\ 000\ 03$   
 $42\ 000\ 01$   
 $440\ 000\ 02$

## 11 Prohlédni si

KRAJ
PRAHA
ÚSTECKÝ
LIBERECKÝ
MORAVSKOSLE
PLZEŇSKÝ
KRÁLOVÉHRAD
PARDUBICKÝ

\*Počet obyvatel

- Vyhledej
- Zjisti cel
- Kolik oby
- a Středoč
- Kdyby k
- 15 Kč, k

## 12 Stavební sp

domků. Za  
 Za kolik k  
 Jaký byl z  
 73 000 000

8 Vypočítej příklady, jejich zbytky seřaď vzestupně. Jaká tajenka vyšla? Víš, co to je?

$$9\ 322\ 217 : 18 = \quad 14\ 596\ 959 : 37 = \quad 34\ 477\ 811 : 71 =$$

$$39\ 323\ 416 : 42 = \quad 8\ 340\ 571 : 65 = \quad 79\ 268\ 057 : 93 =$$

13 15 17 28 30 31 33 34 49 65 68 69  
M U N A R I L C K E S F

9 Vypočítej příklady a porovnej výsledky.

$$22\ 863\ 456 : 24 \quad 13\ 337\ 002 : 14 \quad 5\ 792\ 034 \cdot 17 \quad 4\ 100\ 050 \cdot 25$$

$$220\ 114 \cdot 97 \quad 315\ 200 \cdot 65 \quad 45\ 000\ 666 : 18 \quad 27\ 500\ 407 : 11$$

10 Vypočítej příklady a zapiš zbytky.

$$2\ 000\ 042 : 50 = \quad \text{zb.}$$

$$8\ 100\ 012 : 90 = \quad \text{zb.}$$

$$99\ 000\ 010 : 11 = \quad \text{zb.}$$

$$36\ 000\ 038 : 40 = \quad \text{zb.}$$

$$42\ 000\ 019 : 60 = \quad \text{zb.}$$

$$440\ 000\ 020 : 22 = \quad \text{zb.}$$



11 Prohlédni si tabulku českých krajů. Řeš úkoly.

KRAJ	POČET OBYVATEL*
PRAHA	1 286 338
ÚSTECKÝ	830 370
LIBERECKÝ	439 262
MORAVSKOSLEZSKÝ	1 236 028
PLZEŇSKÝ	574 693
KRÁLOVÉHRADECKÝ	555 683
PARDUBICKÝ	505 285

KRAJ	POČET OBYVATEL*
ŽILINSKÝ	590 459
STŘEDOČESKÝ	1 274 633
JIHOMORAVSKÝ	1 169 788
JIHOČESKÝ	637 460
KARLOVARSKÝ	310 244
OLMOUCKÝ	639 946
VYSOČINA	512 727

\*Počet obyvatel je převzat z wikipedie, údaje jsou k roku 2017.

- Vyhledej pět nejméně lidnatých krajů.
- Zjisti celkový počet obyvatel.
- Kolik obyvatel celkem žije v Praze a Středočeském kraji?
- Kdyby každý obyvatel měl povinně zaplatit 15 Kč, kolik peněz by se vybralo?



12 Stavební společnost postavila celkem 24 řadových domků. Za jejich prodej utržila 93 120 000 Kč. Za kolik korun se prodával jeden řadový dům? Jaký byl zisk společnosti, která investovala celkem 73 000 000 Kč?



# Hrajeme si s kalkulačkou

1 Z písmen u chybně vypočítaných příkladů slož tajenku:  
Víš, co to je a kde se to nachází?

1 495 739 - 563 008 <hr/> 932 831 O	36 570 836 75 621 907 <hr/> 111 193 743 Á	584 215 839 718 <hr/> 1 423 933 K	395 624 873 058 <hr/> 1 267 682 Z	13 947 521 - 7 808 729 <hr/> 6 147 792 A
--	--	--	--	---

2 Které boty si má Tereza zítra vzít do školy? (Nejdřív vypočítej závorku.)

$$(2 \cdot 80\,500 - 73\,400) \cdot 44 =$$



4 542 637



3 854 400



2 796 830



3 960 200



4 540 900

3 Kolik tun uhlí veze vlak?

$$2\,653\,824 : 4 + 1\,124\,883 : 9 - 5\,427\,684 : 12 =$$



4 Postupuj pozorně podle návodu a dozvíš se konečný výsledek početního řetězce.

K číslu 555 555 přičti číslo 666 666. Od tohoto součtu odečti číslo 222 220. Výsledek vynásob nejprve 3 a poté k němu přičti číslo 1 999 997. Tento výsledek vyděl 2 a následně od něj odečti 1 499 900. Jaké číslo ti vyšlo?

1 000 001	1 110 000	1 001 000	1 000 100
-----------	-----------	-----------	-----------

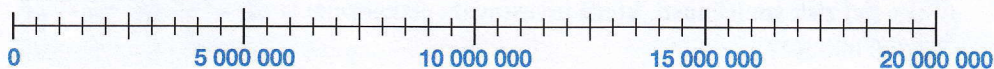
5 Vytvořením správné dvojice z večerníčkových postav slož příklady.

VOCHOMŮRKA $+ 84\,920 - 33 \cdot 33 =$	SPEJBL $777\,777 \cdot 77$	ŠEBESTOVÁ $+ 248\,628 : 4 =$	MACH $320\,605 : 5$	KŘEMÍLEK $420 \cdot 548 : 2$
JÁJA $10\,987\,654 + 123$	HURVÍNEK $- 666\,666 \cdot 66 =$	PÁJA $- 456\,789 : 3 =$		

Vypočítej je a pak:

- výsledky seřaď vzestupně;
- výsledky zaokrouhli na statisíce a na miliony;
- na číselné ose si navzájem ukažte se spolužákem výsledky příkladů po zaokrouhlení na miliony.

1.	
2.	
3.	
4.	



# Počítání s

Počítáme s

Ná  
pokud v

1 Vypočítej.

600 + 300  
(600 + 300)  
1000 - 400  
(1000 - 400)

2 Rozhodni,

a) 360  
b) (2 500

g) 1 280 000  
h) 1 280 000

3 Doplň čísla

8; 64

4; 6

100; 500

4 Vytvoř slova

900 000 m

5 Ve třídě je  
a pracovní  
Kolik korun

6 Vypočítej z



# Počítání se závorkami

## Počítáme se závorkami

Násobení a dělení MÁ PŘEDNOST PŘED sčítáním a odčítáním,  
pokud výraz neobsahuje závorky, které určují přednost matematické operace.

Porovnej:

$$7 + 4 \cdot 8 = 7 + 32 = 39$$

$$(7 + 4) \cdot 8 = 11 \cdot 8 = 88$$

$$12 - 8 : 4 = 12 - 2 = 10$$

$$(12 - 8) : 4 = 4 : 4 = 1$$

### 1 Vypočítej.

$$600 + 300 \cdot 500$$

$$(600 + 300) \cdot 500$$

$$1000 - 40 \cdot 20$$

$$(1000 - 40) \cdot 20$$

$$60\ 000 : 30\ 000 + 30\ 000$$

$$60\ 000 : (30\ 000 + 30\ 000)$$

$$120\ 000 + 40\ 000 - 60\ 000 \cdot 2$$

$$(120\ 000 + 40\ 000) - 60\ 000 \cdot 2$$

$$(1\ 200\ 000 + 400\ 000 - 600\ 000) \cdot 2$$

$$1\ 200\ 000 - 600\ 000 + 400\ 000 \cdot 2$$

$$(1\ 200\ 000 - 600\ 000 + 400\ 000) \cdot 2$$

$$(1\ 200\ 000 - 6) + 400\ 000 \cdot 2$$

### 2 Rozhodni, zda platí rovnosti.

$$a) 360 : 40 + 20 = 360 : (40 + 20)$$

$$c) (8 \cdot 4000) \cdot 10 = 8 \cdot (4000 \cdot 10)$$

$$b) (2\ 500 + 7\ 500) : 5 = 2\ 500 + 7\ 500 : 5$$

$$d) 15\ 000 : 50 : 6 + 4 = 15\ 000 : 50 : (6 + 4)$$

$$e) 250\ 000 + (75\ 000 - 55\ 000) = (250\ 000 + 75\ 000) - 55\ 000$$

$$f) 250\ 000 + 75\ 000 - 55\ 000 = 250\ 000 + (75\ 000 - 55\ 000)$$

$$g) 1\ 280\ 000 : 160\ 000 + 160\ 000 + 320\ 000 = 1\ 280\ 000 : (160\ 000 + 160\ 000) + 320\ 000$$

$$h) 1\ 280\ 000 : (160\ 000 + 160\ 000 + 320\ 000) = 1\ 280\ 000 : 160\ 000 + (160\ 000 + 320\ 000)$$

### 3 Dopln čísla z nabídky do příkladů a tam kde je potřeba, doplň závorky.

$$8; 64$$

$$7 \cdot 8 + \square = \square$$

$$500; 1\ 400$$

$$14 \cdot \square - 400 = \square$$

$$4; 6$$

$$\square + \square \cdot 10 = 100$$

$$50; 30$$

$$2\ 000 : \square - \square = 10$$

$$100; 500$$

$$\square + 3\ 600 : 9 = \square$$

$$125; 276$$

$$901 - \square + \square = 500$$

### 4 Vytvoř slovní úlohu na tyto příklady.

$$900\ 000\ \text{m} - (260\ 000\ \text{m} + 320\ 000\ \text{m})$$

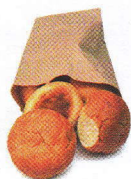
$$5 \cdot (700\ \text{g} + 4\ 200\ \text{g}) =$$

### 5 Ve třídě je 25 žáků. Každý žák dostal pracovní sešit z českého jazyka za 79 Kč a pracovní sešit z matematiky za 112 Kč. Kolik korun platil každý žák?

Kolik korun stály pracovní sešity pro celou třídu?



### 6 Vypočítej za pomoci příkladu se závorkami.



Pekárna vyrobí za den 500 000 housek. V obchodě se housky prodávají zabalené po 5, 10 a 20 kusech v sáčku. Prodejna potřebuje sto sáčků po 5 a také 100 sáčků po 10 a po 20 houskách. Kolik housek koupí prodejna pečiva a kolika takovým prodejnám může pekařství požadované množství housek prodat?

## Slovní úlohy

- 1 Prohlédni si tabulku s počtem pracovních neschopností v jednotlivých krajích České republiky v roce 2016. Řeš úkoly.

KRAJ	POČET PRACOVNÍCH NESCHOPNOSTÍ	KRAJ	POČET PRACOVNÍCH NESCHOPNOSTÍ
HLAVNÍ MĚSTO PRAHA	1 222 044	KRÁLOVÉHRADECKÝ	191 281
STŘEDOČESKÝ	428 917	PARDUBICKÝ	195 768
JIHOČESKÝ	226 421	KRAJ VYSOČINA	175 624
PLZEŇSKÝ	220 767	JIHOMORAVSKÝ	482 784
KARLOVARSKÝ	86 580	OLMOUCKÝ	231 274
ÚSTECKÝ	279 887	ŽILINSKÝ	218 311
LIBERECKÝ	149 774	MORAVSKOSLEZSKÝ	461 874

- a) Vyhledej 5 krajů, ve kterých bylo nejvíce pracovních neschopností.  
 b) Vyhledej 5 krajů, ve kterých bylo nejméně pracovních neschopností.  
 c) Vypočítej, kolik pracovních neschopností bylo celkem v České republice v roce 2016.

- 2 V továrně vyrobí ročně 300 000 osobních automobilů. Průměrná cena automobilu je 380 000 Kč. Kolik korun utrží, prodají-li všechny automobily?



- 3 Prohlédni si tabulku rozlohy jednotlivých oceánů. Řeš úkoly.

OCEÁN	ROZLOHA
ATLANTSKÝ	106 500 000 km <sup>2</sup>
INDICKÝ	68 600 000 km <sup>2</sup>
JIŽNÍ	20 300 000 km <sup>2</sup>
SEVERNÍ LEDOVÝ	14 100 000 km <sup>2</sup>
TICHÝ	161 800 000 km <sup>2</sup>

a) Přečti správně všechna čísla.  
 b) Seřaď oceány podle rozlohy vzestupně.  
 c) Jaká je celková rozloha těchto oceánů?  
 d) Zaokrouhli rozlohy oceánů na miliony km<sup>2</sup>.  
 e) Vyhledej v tabulce oceán s největší a nejmenší rozlohou. O kolik km<sup>2</sup> se jejich rozlohy liší?

- 4 Obchodník koupil pro svoji prodejnu 94 párů lyží. Platil 4 898 Kč za jeden pár a prodával je za 5 927 Kč za pár. Prodal 58 párů lyží. Kolik korun zaplatil za všechny páry lyží? Kolik korun zatím utržil? Jaká je prodejní cena párů lyží, které má ještě na skladě?



- 5 Hmyz je třída šestinohých živočichů z kmene členovců. Do této třídy zahrnujeme dosud známých asi 5 100 druhů vážek, 2 000 druhů kudlanek, 20 000 druhů rovnokřídlých, 170 000 druhů motýlů, 120 000 druhů dvoukřídlých, 82 000 druhů ploštic, 350 000 druhů brouků a 110 000 druhů blanokřídlých (např. včely a mravenci). Kolik nohou mají všechny druhy dohromady?



Zdroj: [www.wikipedia.org](http://www.wikipedia.org)

## Souhrnné

- 1 Vyber písmen

A: 5 843 9

B: 2 061

- a) Jsem větší  
 b) Jsem menší  
 c) Jsem číslo

- 2 Vypočítej pís

a) 5 270 64

b) 6 500 23

- 3 Doplň závor

a) 7 -

- 4 V zápise přil  
 ale nemusí o

a) co r

- 5 Pracuj s kan  
 Vylušti tajem

0 - 42

(19 - 8)

(250 - 4 -

- 6 Má-li se kos  
 dosáhnout t  
 rychlost. Ry  
 lost světla v

# Souhrnné procvičování

1 Vyber písmeno, které odpovídá popisu.

A: 5 843 972

C: 2 072 450

E: 6 985 207

G: 3 687 500

B: 2 061 003

D: 4 500 000

F: 5 981 418

H: 1 602 319

a) Jsem větší než 5 milionů, mám 8 desetitisíců a jsem sudé číslo.

b) Jsem menší než 3 miliony, nemám žádný statisíc a jsem liché.

c) Jsem číslo, které po zaokrouhlení na miliony je 4 000 000.

2 Vypočítej písemně.

a)  $5\,270\,647 + 8\,835\,685$

c)  $85\,873 \cdot 78$

e)  $1\,240\,745 : 6$

b)  $6\,500\,234 - 2\,681\,509$

d)  $36\,251 \cdot 609$

f)  $4\,700\,923 : 25$



3 Doplň závorky tak, aby platilo:

a)  $7 \cdot 9 + 12 : 3 - 2 = 23$

b)  $14 : 7 - 5 + 23 \cdot 90 - 20 = 2\,100$

4 V zápise příkladu nahraď sluníčka číslicemi tak, aby tento rozdíl byl (číslice se mohou, ale nemusí opakovat):

$$80\text{☀☀} - 5\text{☀☀}3 =$$

a) co největší

b) co nejmenší

c) = 3 000

5 Pracuj s kamarádem ve dvojici. Vypočítej a pak seřaď podle výsledků vzestupně. Vylušti tajenku a zjisti, kdo je to.

$(70 \cdot 60 + 5\,916) : 4 - 2459 =$

$0 \cdot 420 + 420 : 7 \cdot 100 : 6\,000 - 1 =$

$(550 - 410) \cdot 4 : 40 \cdot 53 =$

$(125 \cdot 8 - 250) : 3 \cdot 10 : 20 =$

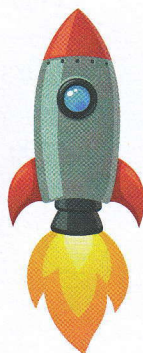
$(19 \cdot 80 - 500) \cdot 5 : 25 \cdot 48 - 9\,773 =$

$(250 \cdot 4 + 800) : 200 \cdot 500 : 30 + 100 =$

	O
	E
	G
	L
	K
	O



6 Má-li se kosmická raketa dostat na oběžnou dráhu kolem Země, musí dosáhnout rychlosti asi 8 km za sekundu, která se nazývá 1. kosmická rychlost. Rychlost světla je 300 000 km za sekundu. Kolikrát je rychlost světla vyšší než 1. kosmická rychlost? Nejdříve odhadni.

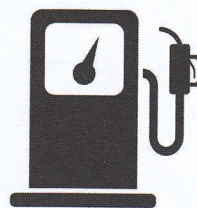


Přirozená čísla větší než milion

## Příprava na kontrolní práci 4

- 1 V autosalonu Audi mají v nabídce následující vozy. Odpovídej na otázky pod tabulkou.

TYP	ZÁKLADNÍ CENA	SPOTŘEBA	PALIVO
A1	460 900 Kč	5 l / 100 km	benzin
A4	811 900 Kč	5 l / 100 km	nafta
TT	923 900 Kč	7 l / 100 km	benzin
Q5	1 127 900 Kč	7 l / 100 km	nafta
Q7	1 604 900 Kč	8 l / 100 km	nafta



- a) O kolik korun je pořizovací cena A1 nižší než A4?  
 b) Kolik korun stojí příplatková výbava Audi Q5, když za auto zaplatíme 1 310 900 Kč?  
 c) Kolik korun zaplatíme za benzin do vozu Audi TT na trase Brno – Praha a zpět, když cena benzinu je 32 Kč za 1 l a vzdálenost mezi městy je 200 km?  
 d) Kolik korun ušetříme, když použijeme na stejnou trasu Audi Q5? (cena nafty je asi 30 Kč)



- 2 Tatínek koupil auto z bazaru. Zaplatil 650 000 Kč bez DPH (zjistí na internetu, co je to za zkratku). Kolik korun zaplatil, když DPH navýší cenu nákupu o 123 000 Kč?
- 3 Myslím, si číslo, které je dvacetičtyřnásobek poloměru Země na rovníku (v kilometrech). Které číslo si myslím?

- 4 Doplně správné číslo do obláčku.

$640 + 350 \cdot 300 =$		$660 : 30 + 5 \cdot 120 =$	
$(800 - 740) \cdot 6\,000 =$		$900 - 400 : 5 - 240 =$	
$750\,320 - (0 : 320) =$		$480 - (1\,200 - 890) =$	
$3\,800 \cdot 100\,000 : 10 =$		$3\,450 \cdot 10 \cdot 1\,000 =$	
$8 \cdot 700 - 3\,300 : 11 =$		$5 \cdot (380 - 160) - 1\,000 =$	

## Zápis a zn

Připomeň si

Desetinné zl  
Zlomkům, které

- 1 Přečti násled

$$\frac{2}{10}, \frac{5}{10}$$

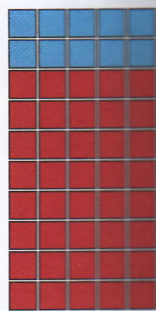
- 2 Doplněním p  
dvojici se slo

osmd  
čtyři  
devat  
čtyři

$$A: \frac{5}{10}$$

$$F: \frac{100}{100}$$

- 3 Jaká část je



ČERVENÁ

MODRÁ

- 4 Rozhodni.

Zlomky se jm  
nazýváme de

$\frac{2}{10}$  přečtu ja

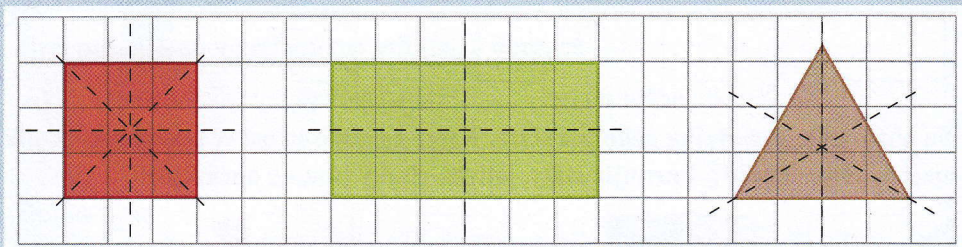
$\frac{18}{100}$  přečtu ja

# Osově souměrné útvary

## Připomeň si

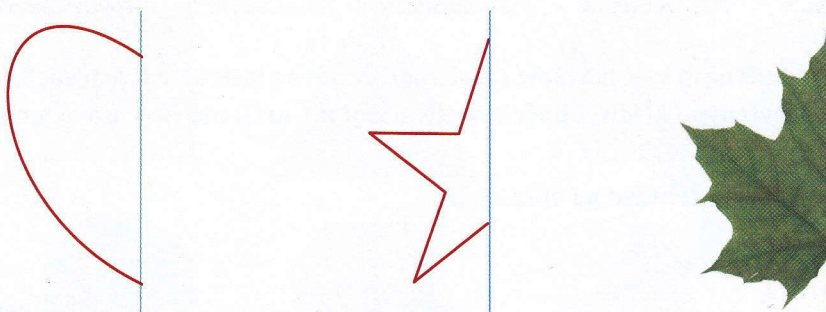
Osově souměrné útvary jsou útvary, které mají osu souměrnosti. Osa souměrnosti je přímka, která rozdělí útvar na dvě části, které se po překlopení dokonale kryjí.

Osu souměrnosti můžeš najít překládáním papíru. Na základě této vědomosti pomoz Aničce, která dostala za úkol najít všechny osy souměrnosti tří různých obrázků zakreslených ve čtvercové síti.



Překresli tyto obrázky na papír, vystříhni a překládáním ověř, zda jsou její řešení správná.

- 1 Překresli do sešitu a obrázky dokresli tak, aby byly souměrné podle vyznačené osy.



- 2 Narýsuj na volný list papíru
- čtverec, jehož strana měří 15 cm,
  - obdélník, jehož strany měří 12 cm a 8 cm,
  - rovnostředný trojúhelník, který má délku strany 10 cm,
  - kružnici  $k$  se středem  $S$  a poloměrem  $r = 3$  cm.

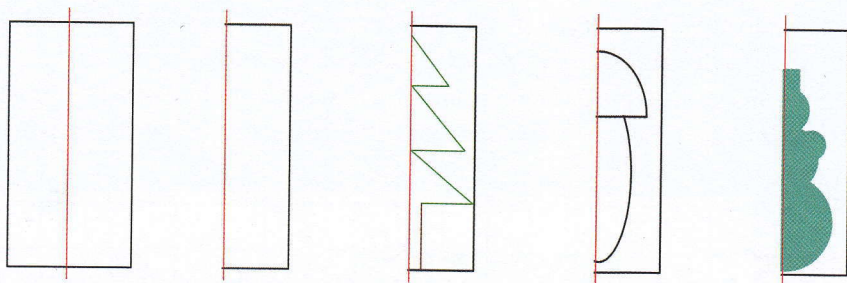
Obrazce vybarvi. U cvičení d) vybarvi kruh určený kružnicí  $k$ .  
Obrazce vystříhni a překládáním vyznač všechny jejich osy souměrnosti. Urči počet os souměrnosti.

- 3 Zapiš všechna velká tiskací písmena, která jsou osově souměrná. Vyznač jejich osu či osy souměrnosti.
- 4 Zapiš všechny číslice, které jsou osově souměrné a vyznač jejich osu souměrnosti.

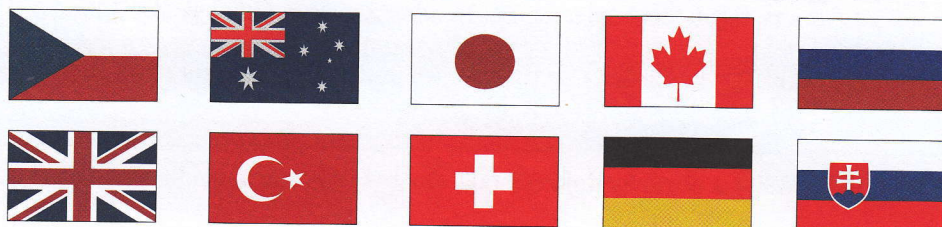




- 5 Vezmi si list papíru a přelož jej na polovinu podle návodu. Do levé části nakresli obrázek podle vzoru. Obrázek vystříhni. Papír rozevři a obrázek vybarvi.

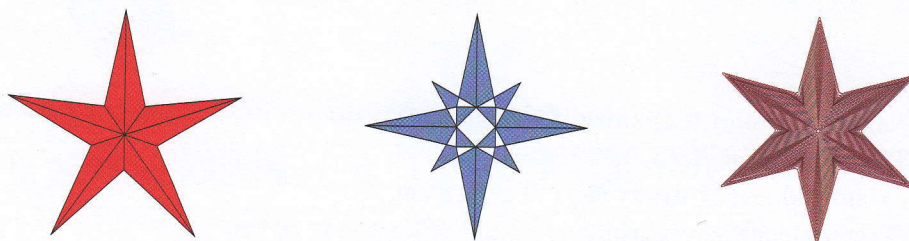


- 6 Na obrázcích jsou vlajky několika států. Které z nich jsou osově souměrné? Kolik mají os souměrnosti? Jmenujte státy, jejichž vlajky jsou na obrázcích.

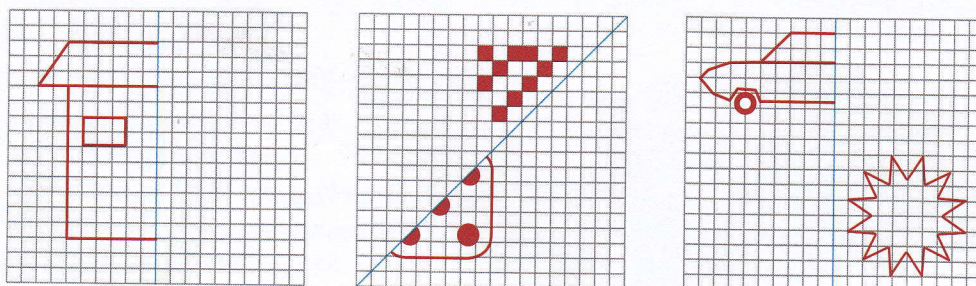


- 7 S osovou souměrností se setkáváme i v přírodě. Najdi na internetu fotografie květin, motýlů s rozevřenými křídly a jiných rostlin a zvířat a urči, zda jsou osově souměrné.

- 8 Urči osy souměrnosti hvězd na obrázcích.



- 9 Překresli si následující útvary na čtverečkový papír a doplň je tak, aby byly osově souměrné podle osy. Vymysli a nakresli další obrázky pro své spolužáky.



## Pravidelné

### Poznáváme p

Pravidelné obrazy  
a názvy mají od  
(Přesněji může

Např. pravidelné  
a 6 stejně

- 1 Urči počet stran

- a) Trojúhelník  
b) Čtyřúhelník

- 2 Doplň větu.

V pravidelném

- 3 Urči, které ob

4

6

- 4 Ve cvičení 3 z  
Sestav vzorce

PRÁVIDELNÝ OB

- 5 Pravidelné ob  
souměrnosti.