



JMÉNO: _____

TŘÍDA: III.

Informace, akce

- pondělí 5. 2. – BEZ plavání
- pondělí 12.2. - plavání



UČIVO

- opakování vyjmenovaných slov po B, L, M
- Slovní druhy – vyvození; přehled všech 10
- **podstatná jména** (názvy osob, zvířat, věcí, dějů, vlastností; ten, ta, to, ty, tí, ta)
- **PS 2. díl:** str. 2, 3; **uč.:** str. 85, 86

Čtení, psaní

- **dílna čtení, dílna psaní** (Co mám rád/a...)
- **Písanka 2. díl:** str. 1, 3



Matematika

- **. a :** 1- 9; **+ a –** do 100
- **Algebrogramy** (úlohy, ve kterých jsou některé číslice vyměněny za písmena)
- **Abaku – registrační značky** (triády: + i -)
- **rýsování** podle pravítka; **měření** na milimetry
- **uč.:** str. 14/5, 15/7; **16, 17/5 PS:** str. 14/9; 15/5; 16-19/10

Prvouka

- **stavba těla živočichů**
- **zajímavosti z říše zvířat**
- **uč.:** str. 56 - 60

Angličtina

- **Outdoors** (*mountain, house, tree, flower, lake, bird; tent, river, fish, boat, kite, shadow, cow*); *I can see...*
- **There is a... (There's a...)/There are...;**
- **uč.:** p. 11 – 13; 56; **PS:** p. 10 - 12



DOMÁCÍ ÚKOLY



PONDĚLÍ: _____

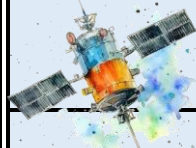
ÚTERÝ: _____

STŘEDA: _____

ČTVRTEK: _____

HLASITÉ/TICHÉ ČTENÍ

	vybarvi	Podpis rodiče		vybarvi	Podpis rodiče
Pondělí	✓ x		Čtvrtek	✓ x	
Úterý	✓ x		Pátek	✓ x	
Středa	✓ x		Víkend	✓ x	



HODNOCENÍ TÝDNE



JAK SE MI VEDLO



UČIVO

Ž U

Český jazyk

Vyjmenuji všechny **slovní druhy**.
Mezi slovy **poznám podstatná jména**.

Čtení, psaní

Odpovídám na otázky týkající se **prostředí, postav, vypravěče**.

Matematika

Vyřeším příklady, ve kterých jsou některá čísla nahrazena písmeny (**algebrogramy**).
Změřím délku úsečky.

Prvouka

Podle charakteristiky **poznám skupinu živ.**
Pamatuji si některé **zajímavosti o zvířatech**.

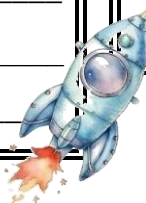
Angličtina

Správně **přečtu** věty.
Zopakuji, co slyším (učitel/nahrávka).

Bez čeho by ses neobešel/la? **Bez masa** nebo **bez čokolády**?

Kdybys byl/a na 1 den učitelem, co by sis pro třídu připravil/a za činnosti, témata, čemu byste se věnovali?

Podpis rodiče: _____



DOPLNĚNÍ K SEBEHODNOCENÍ A HODNOCENÍ, VÝZNAM JEDNOTLIVÝCH SYMBOLŮ

	OVLÁDÁNÍ UČIVA	ÚROVEŇ MYŠLENÍ	ÚROVEŇ VYJADŘOVÁNÍ	ŘEŠENÍ ÚKOLŮ, CHYBY, JICHŽ SE ŽÁK DOPOUŠTÍ	PRAVIDLA, CHOVÁNÍ
	Ovládám bezpečně, umím.	Pohotový, bystrý, dobře chápu souvislosti, uvažuji samostatně.	Výstižné a poměrně přesné.	Pracuji samostatně, přesně, s jistotou, bez chyb.	Pravidla znám, dodržuji je.
	Ovládám s mezerami, občas chybují.	Menší samostatnost v myšlení (potřebuji nápovědu, dovysvětlit, návodné otázky).	Myšlenky vyjadřuji ne dost přesně.	S pomocí spolužáka/učitele snadno překonávám potíže, odstraňuji chyby, kterých se občas dopouštím.	Pravidla znám, ale často je nerespektuji, porušuji.
	Neovládám, často chybují, nedaří se, neumím.	Odpovídám nesprávně i na návodné otázky.	Myšlenky vyjadřuji se značnými obtížemi, i na návodné otázky odpovídám nesprávně.	Často dělám podstatné chyby/mnoho chyb, nesnadno překonávám potíže, úkoly nedokážu splnit ani s pomocí.	Pravidla nerespektuji, nedodržuji.