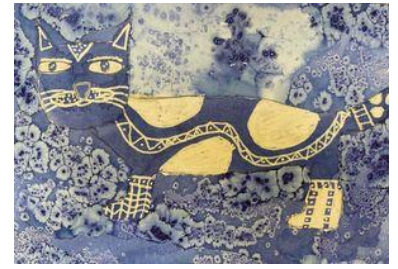
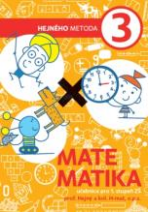

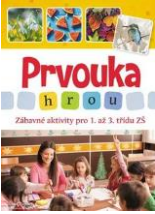





Týdenní plán

od 6.3. do 10.3. 2023



	Kružnice Stovková tabulka Abaku	Uč. str. 52-53, 62 PS str. 67-71
	Neohebné slovní druhy Procvičování ohebných slovních druhů Procvičování probraných vyjmenovaných a příbuzných slov	Uč. str. 68-73 Uč. str. 85 PS str. 55-57 PS str. 75 vybraná cvičení
	Muzeum Liberec Program Kde se vzalo muzeum	
	Použijí vazbu There is, There are Zahrají příběh	Uč. str. 8,9 PS str. 7,8,9

Úkoly a pomůcky:

- na matematiku budou děti od tohoto týdne potřebovat trojúhelník s ryskou, pravítko 30 cm, ořezanou tužku č. 3 (nebo mikrotužku) a kružítko
- **na úterý donést rozečtenou knihu na dílnu čtení**
- ve středu pojedeme na exkurzi do muzea. První 2 hodiny se učíme a vrátíme se na oběd. Děti potřebují 2 lístky na MHD a 50 Kč na program v muzeu
- ve pondělí 20.3. jdeme po plavání na program do galerie. Více informací bude v příštím týdenním plánu
- **do pátku 10.3. podepsat v ŽK hodnocení za únor. Děkuji.**
- **V pondělí 13.3. sraz v 7.20 hod. na plavání. Děti, které neplavou si vezmou triko a kraťasy a čekají v bazénu nebo přijdou do školy v 9.40 hod.**

Na středu 15.3. budou děti na prvouku potřebovat odpovědi na otázky:

Proč mám právě takové křestní jméno? Kdo ho vybral? Jmenuje se tak někdo jiný z rodiny? Jak bych se jmenoval, kdybych byl opačného pohlaví? Jaká další jména jste pro mě ještě zvažovali?

Ve středu v prvouce na to děti dostanou pracovní list (ano ano, to jsem psala již minulý týden, tento to opravdu dostanou 😊), kde budou mít otázky napsané a zadám to do Bakalářů jako DU. Ale protože na tom 15.3. stojí výuka, raději to píšu už nyní zde 😊.